

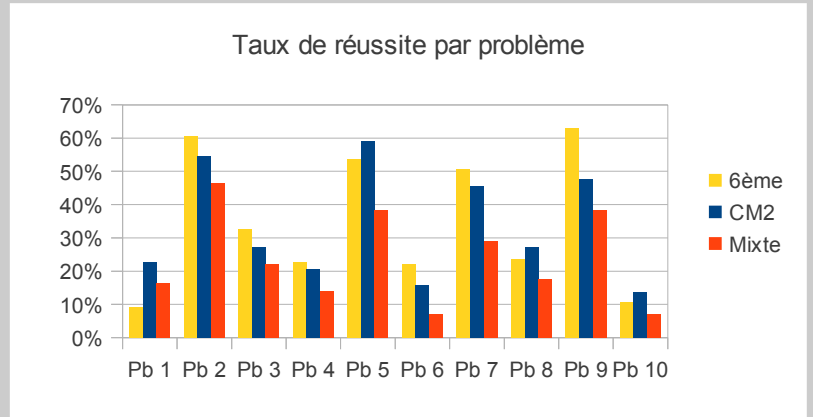
BULLETIN-REPONSE

Solutions+Statistiques+Commentaires

	1 ^{ère} correction	2 ^{ème} correction
Nombre de problèmes entièrement réussis		
Nombre de points		

Commentaire général : L'épreuve nous paraissait plutôt facile, pourtant les scores ne sont pas très élevés. Sans doute un problème de lecture de consignes pour un certain nombre de problèmes...

Pour chaque problème, vous trouverez les pourcentages de réussite par catégorie, ainsi qu'un commentaire en italique si nous avons cru bon d'en mettre un.



Problème 1

6ème : 9 % CM2 : 23 % Mixte : 16 %

8 points

Il faut convoquer France 3 Nantes le

27 mars

Malgré un doute entre le 27 mars et le 28 mars, nous confirmons que la bonne réponse est bien celle-ci !

Problème 2

6ème : 61 % CM2 : 55 % Mixte : 47 %

10 points

La boisson qui correspond au code 715 est

CAFÉ AU LAIT RALLONGÉ

Problème 3

6ème : 33 % CM2 : 27 % Mixte : 22 %

10 points

Dans la figure, il y a

55

carrés.

La moitié des points a été attribuée pour la réponse 54, le grand carré passant facilement à la trappe.

Problème 4

6ème : 23 % CM2 : 20 % Mixte : 14 %

12 points

La réponse sous forme codée à la question est

DPWCI

On espérait mieux !

Problème 5

6ème : 54 % CM2 : 59 % Mixte : 38 %

10 points

6

cubes sont complètement cachés.

Problème 6

6ème : 22 % CM2 : 16 % Mixte : 7 %

12 points

Voici l'opération écrite en chiffres :

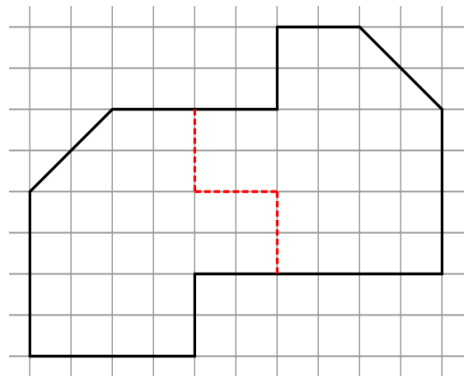
$$\begin{array}{r}
 1987 \\
 + \quad 81 \\
 + \quad 81 \\
 \hline
 2149
 \end{array}$$

Problème 7

6ème : 51 % CM2 : 45 % Mixte : 29 %

12 pointsLa figure 4 contient 40 triangles noirs.**Problème 8** **8 points**6ème : 23 % CM2 : 27 % Mixte : 17 %

Voici la figure partagée en deux figures superposables :



*Si si, les deux figures sont bien « mathématiquement » superposables !
Elles le sont dans la mesure où l'on peut passer de l'une à l'autre par une isométrie, en l'occurrence une symétrie glissée.*

Problème 10 **10 points**6ème : 11 % CM2 : 14 % Mixte : 7 %

Voici la grille complétée avec les hauteurs des immeubles :

	2	3	2	1	
3	20	10	30	40	1
1	40	30	10	20	3
2	10	40	20	30	2
2	30	20	40	10	2
	2	2	1	3	

C'est le problème le moins bien réussi. A la difficulté de la consigne s'ajoutait celle de la visualisation dans l'espace.

Problème 9 **8 points**6ème : 63 % CM2 : 48 % Mixte : 38 %

Voici la grille de sudoku complétée :

5	4	9	2	8	7	3	1	6
2	6	8	5	3	1	4	9	7
1	7	3	9	4	6	5	8	2
6	2	4	1	7	3	9	5	8
9	8	5	6	2	4	7	3	1
3	1	7	8	5	9	2	6	4
7	9	2	3	6	8	1	4	5
8	5	1	4	9	2	6	7	3
4	3	6	7	1	5	8	2	9

D'habitude, les sudokus sont mieux réussis. La consigne spéciale concernant les cases grisées y est peut-être pour quelque chose.