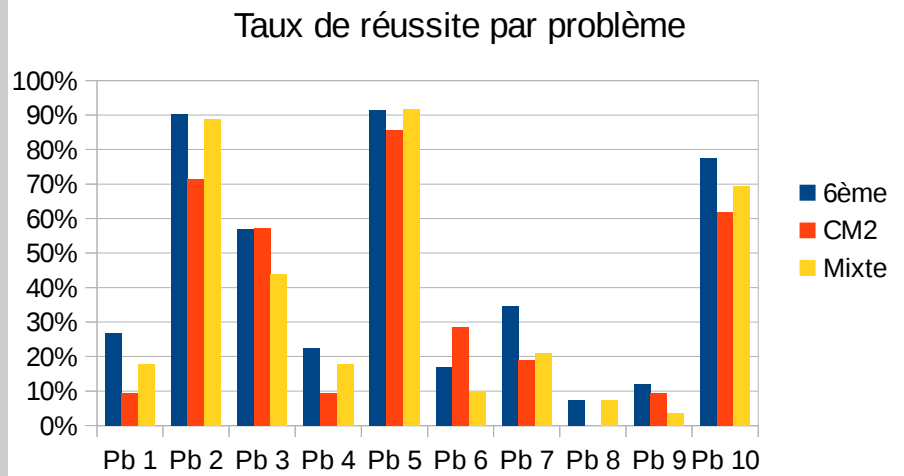


BULLETIN-REPONSE - Solutions+Statistiques+Commentaires

Commentaire général : Pour chaque catégorie, vous trouverez dans le graphique ci-dessous les taux de réussite par problème, ainsi qu'un commentaire en italique dans la suite du document si nous avons cru bon d'en mettre un.

Si vous souhaitez nous apporter vos propres commentaires, ou simplement nous faire savoir que ce document vous a été utile, vous pouvez le faire à l'adresse christophe.coquet@ac-nantes.fr, nous vous en remercions par avance.

**Problème 1****10 points**

Quand je me lève, il est exactement .

Problème 2**8 points**

Le bon code est .

Problème 3**10 points**

Cette année, il y a élèves qui se rendent au Rallye Mathématique.

Problème 4**12 points**

Il y a triangles qui contiennent exactement 5 étoiles.

Problème 5**8 points**

La réponse au message secret est le nombre .

Problème 6**8 points**

Voici les calculs qui permettent d'obtenir 28 avec les nombres 2, 3, 4 et 5 :

$$5 \times 2 = 10 ; 10 - 3 = 7 ; 7 \times 4 = 28$$

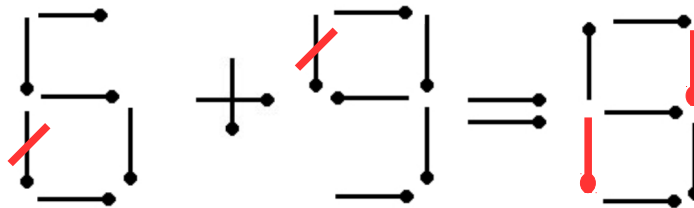
Problème 7**12 points**

Voici la grille sur laquelle les 5 pièces sont collées :

	2	5	1	2	1	4	1
2							
4							
1							
1							
2							
1							
5							

Problème 8**12 points**Julien pourra construire cubes.Pour construire un cube supplémentaire, il lui en manquera .**Problème 9****12 points**La longueur du mur sera d'environ km.**Problème 10****8 points**

Voici l'égalité corrigée :



Ce problème a occasionné des différences de point de vue : est-ce acceptable en déplaçant deux allumettes que l'une prenne la place de l'autre ? Nous avons conclu que non car cela revient à ne déplacer qu'une allumette. Nous veillerons à modifier notre consigne la prochaine fois qu'un problème d'allumettes se présentera.