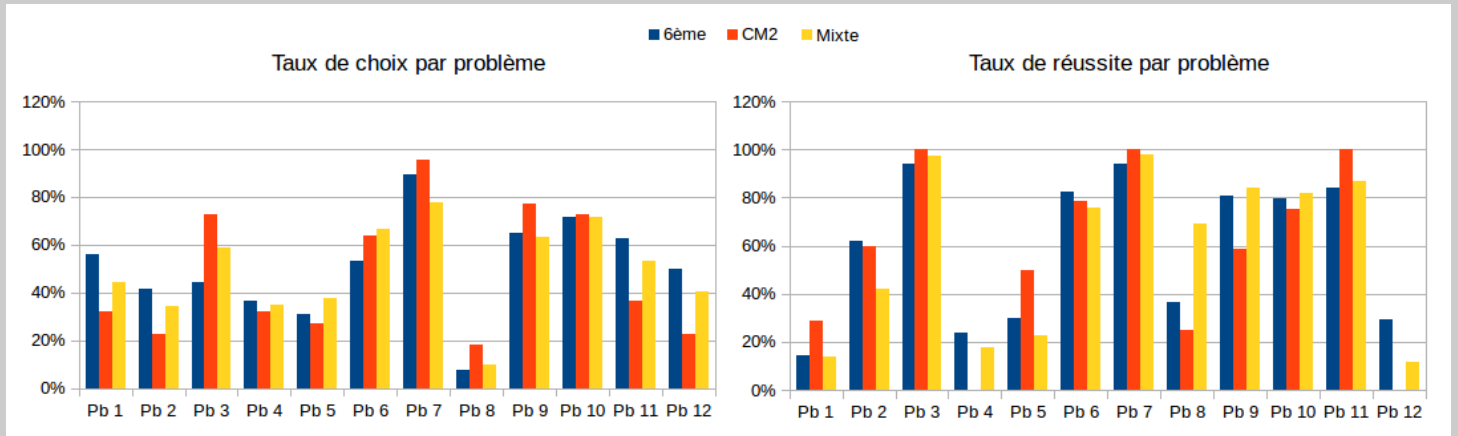


BULLETIN-REPONSE - Solutions+Statistiques+Commentaires

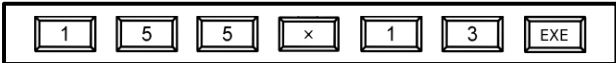
Commentaire général : Pour chaque catégorie, vous trouverez dans les graphiques ci-dessous les taux de choix et les taux de réussite par problème. Par ailleurs, selon les discussions que les problèmes ont occasionnées, vous trouverez éventuellement des commentaires en italique dans la suite du document.

Si vous souhaitez nous apporter vos propres commentaires, ou simplement nous faire savoir que ce document vous a été utile, vous pouvez le faire à l'adresse christophe.coquet@ac-nantes.fr, nous vous en remercions par avance.



Problème 1 **15 points**

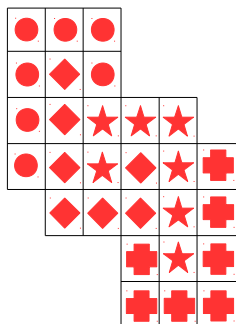
Voici la suite de touches qu'il faut taper pour faire apparaître 2 015 à l'écran :



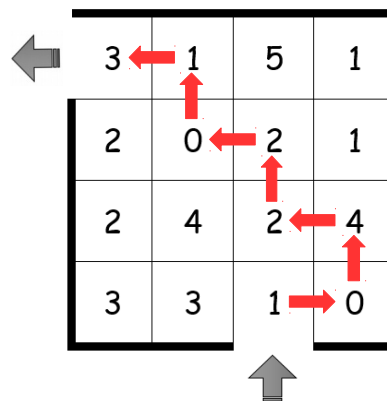
Finir par la touche EXE était indispensable pour respecter la consigne de ce problème.

Problème 2 **20 points** **Problème 3** **8 points**

Voici le quadrillage partagé en 4 figures superposables :



Voici un chemin pour traverser ce labyrinthe :



Plusieurs autres solutions étaient possibles.

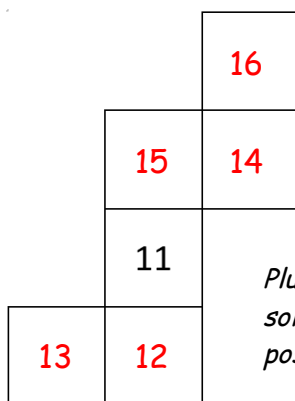
Problème 4 **12 points**

Lors de ce match de rugby, la France a pu marquer :

**2 essais et 8 pénalités.
Ou 5 essais et 1 pénalité.**

Problème 5 12 points

Voici le patron complété :



Plusieurs autres solutions étaient possibles.

Problème 6 12 points

Le code d'accès au coffre des organisateurs est :

7929

Problème 7 15 points

Pour réaliser un score de 100, Lionel peut faire ainsi :

4 flèches dans le 17 et 2 flèches dans le 16.

Plusieurs autres solutions étaient possibles.

Problème 8 8 points

La somme des nombres contenus dans les cases grisées est

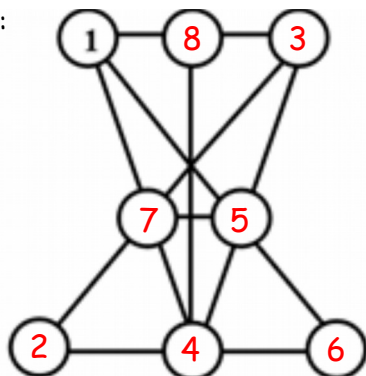
352

Problème 9 15 points

Sylvain a 9 poulets et 14 cochons.

Problème 10 12 points

Voici la figure complétée :



Problème 11 15 points

Le code postal de la ville de Franck est

89690

Problème 12 20 points

Avec 800 cartes, on peut construire 22 étages.

N'oubliez pas de cocher les 6 problèmes que vous choisissez !